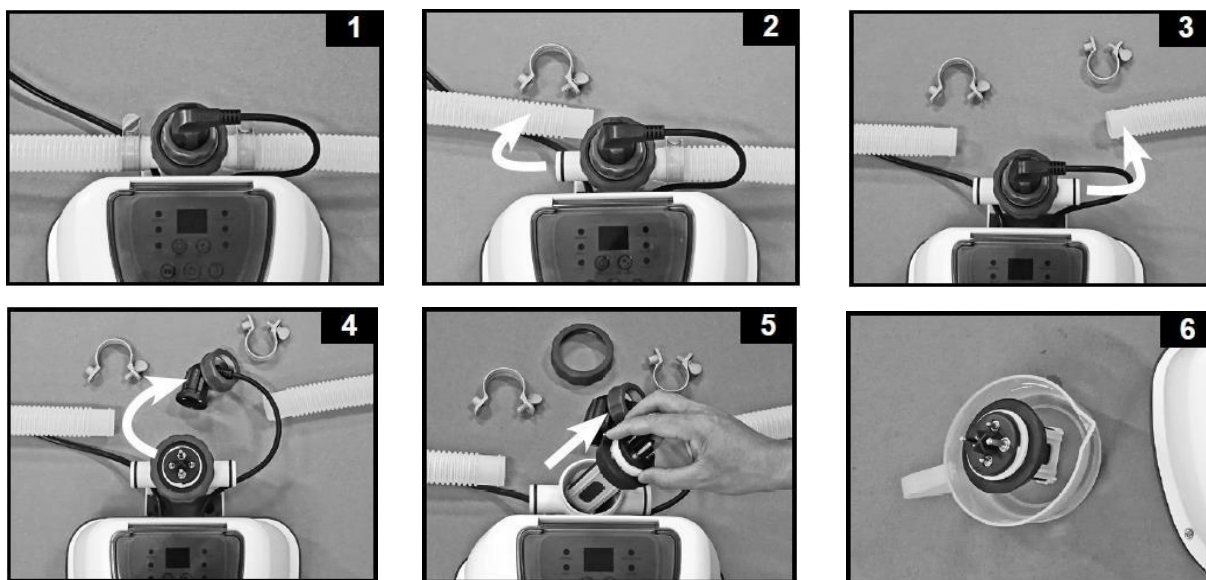


Curățarea electrodului pentru sistemele QS200 – Model CS2220G QS400 – Model CS3220G

Pentru ca electrozii să funcționeze optim, trebuie curățați manual într-un Interval anumit de timp. Puteți curăța electrodul conform schemei cu pașii de mai jos

- ☑ **Pasul 1:** Deconectați sistemul de apă sărată și scoateți ștecherul din priză.
- ☑ **Pasul 2:** Deșurubați orificiile de admisie și evacuare din interiorul piscinei. Introduceți dopurile (negre) în orificii
- ☑ **Pasul 3:** Scoateți ambele furtunuri din sistemul de apă sărată (**figurile 1-3**)
- ☑ **Pasul 4:** Destrângeți capacul electrodului și scoateți ștecherul electrodului de titan (**figura 4**)
- ☑ **Pasul 5:** Deșurubați electrodul de titan din celulă și scoateți-l (**figura 5**)
- ☑ **Pasul 6:** Puneți electrodul de titan într-un bol și turnați oțet de bucătărie până când electrodul de titan este complet înmuiat. Lăsați plăcile la macerat minim o oră. Pentru depuneri grele, se recomandă ca acestea să rămână la macerat peste noapte. Apoi clătiți electrodul sub robinet sau furtun de grădină (**figura 6**)
- ☑ **Pasul 7:** Reasamblați totul urmând pașii 1-6 în ordine inversă



Dacă problema nu s-a rezolvat în modul acesta, vă rugăm **să contactați centrul de service pentru asistență suplimentară.**