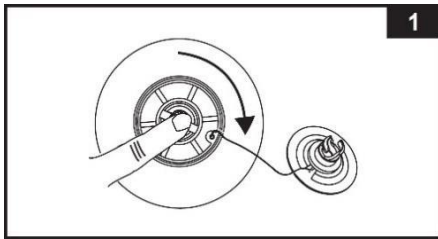


Verificați supapa de eliberare a presiunii

Supapa destinată eliberării presiunii poate să nu fie bine închisă sau strânsă. Urmăți pașii menționați pentru a rezolva problema:

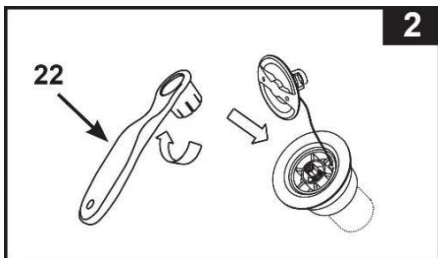
Închiderea supapei de eliberare a presiunii

Deșurubați capacul de eliberare a presiunii. Apăsați centrul supapei și rotiți-l cu 90 de grade în sensul acelor de ceasornic (**vedeți figura 1**). Astfel închideți supapa.



Închideți supapa de eliberare a presiunii

Deschideți capacul supapei și puneți cheia SPA în supapă (**vedeți figura 2**). Rotiți cheia (**poziția 22**) în sensul acelor de ceasornic pentru a închide ferm supapa.



IMPORTANT: Supapa nu trebuie niciodată să fie destrânsă sau strânsă dacă în cada SPA există apă. Pentru închiderea supapei de aer utilizați exclusiv cheia SPA . De asemenea, supapa nu trebuie strânsă prea mult pentru a se evita deteriorarea supapei.

Dacă problema nu s-a rezolvat în modul acesta, vă rugăm **să contactați centrul de service pentru asistență suplimentară.**