

MANUAL DE INSTRUCȚIUNI INTEX®

137
IO

TAVĂ PENTRU SPA CU LUMINĂ LED Modelul TL520 0.2 W CITIȚI ȘI RESPECTAȚI TOATE INSTRUCȚIUNILE ÎNAINTE DE UTILIZAREA ACESTUI PRODUS

ATENȚIE

- Se va utiliza numai de către adulți. Acest produs nu este o jucărie, a nu se lăsa la îndemâna copiilor.
- Nu priviți direct în lumina emisă de acest produs.
- Nu înlocuiți bateriile când produsul se află în piscină sau în jacuzzi.
- Nu vă așezați, încălecați sau pășiți pe produs.
- Nu așezați niciodată pe produs lichide calde, sticlă sau obiecte care se pot sparge.
- Îndepărtați produsul înainte de a amplasa o prelată peste cada de spa.
- Nu vă debarasați de baterii împreună cu deșeurile normale, deșeurile municipale nesortate sau prin ardere deoarece bateriile ar putea pierde electroliți sau să explodeze. Întotdeauna eliminați bateriile în conformitate cu legile și regulamentele locale.
- Nu încărcați niciodată bateriile de unică folosință.
- Nu scurtcircuitați terminalele bateriei sau ale acumulatorului.
- Acest produs este rezistent la apă, dar nu a fost proiectat pentru a putea fi complet scufundat. Scufundarea produsului în apă poate duce la penetrarea apei în produs și avarierea componentelor electronice.

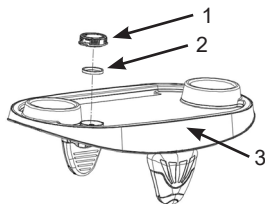
RESPECTAȚI ACESTE REGULI ȘI TOATE INSTRUCȚIUNILE PENTRU A EVITA DETERIORAREA BUNURILOR, ȘOCURILE ELECTRICE, ARSURILE ȘI ALTE VĂTĂMĂRI CORPORALE.

Generalități:

- Acest produs funcționează cu două (2) baterii cu litiu CR2032 care se pot înlocui.
- Nu folosiți simultan baterii noi și baterii vechi. Nu amestecați baterii alcaline, standard (Carbon-Zinc) sau reîncărcabile (Nichel-Cadmium).
- Uscați orice urmă de apă de pe produs înainte de a instala bateriile. Îndepărtați imediat din produs bateriile consumate. Înlocuiți toate bateriile în același timp.
- Întotdeauna cumpărați bateriile de mărimea și de tipul corect, cele mai potrivite pentru utilizarea pe care o intenționați. Asigurați-vă că bateriile sunt instalate corect în ceea ce privește polaritatea (+ și -). Curățați contactele bateriilor și contactele aparatului înainte de instalarea bateriilor.
- Pentru curățarea produsului, utilizați numai o cârpă umezită. Evitați produsele de curățat puternice, excesul de apă și perile abrazive.
- În cazul contactului lichidului scurs din baterii (electrolit) cu pielea, spălați imediat cu săpun și apă sau neutralizați cu suc de lămâie ori oțet. În caz de contact cu ochii, clătiți imediat cu multă apă timp de 10 minute și consultați un medic.
- Iluminatorul aparatului nu poate fi înlocuit. Când iluminatorul atinge sfârșitul vieții sale, lampa trebuie eliminată.
- Depozitați produsul în interior pe durata neutilizării.

PASTRAI ACESTE INSTRUCIUNI

Referință asupra Pieselor:

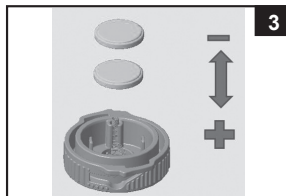
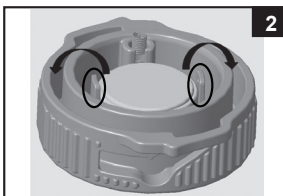
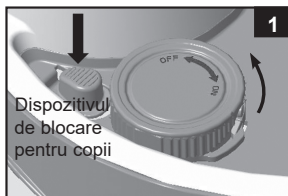


NR.REF.	DESCRIERE	CTE.	NR. PIEȘĂ DE SCHIMB.
1	Întreprător & capacul bateriei	1	13024
2	Sigiliul	1	13025
3	Tavă pentru SPA cu lumină LED	1	13026

NOTĂ: Imaginile au rol strict ilustrativ. Acestea pot să nu reprezinte produsul actual. Imaginile nu respectă scara reală a obiectelor.

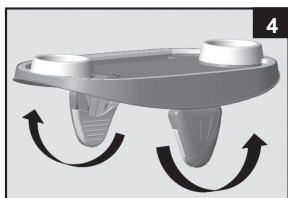
Instalarea sau înlocuirea bateriilor:

- În timp ce împingeți „dispozitivul de blocare pentru copii” în jos, rotiți întreprătorul și capacul bateriei (1) complet în sensul acelor de ceasornic și scoateți-l din tavă (Vezi Fig 1).
- Scoateți bateriile vechi din întreprător și capacul bateriei (1), consultați Fig (2) și introduceți 2 baterii noi CR2032 respectând orientarea prezentată în Fig (3). Asigurați-vă că sigiliul (2) este în poziție.
- Reinstalați întreprătorul și capacul bateriei (1) în tava pentru spa.



Configurarea și funcționarea luminii LED:

- Desfaceți brațele (Vezi Fig 4).
- Așezați tava pentru spa peste marginea superioară a peretelui spa-ului. Asigurați-vă că brațele sunt bine montate pe perete și tava pentru spa este paralelă cu nivelul șolului (vezi Fig. 5). Puteți așeza o tabletă sau un smartphone pe canelură. **NOTĂ:** Nu este adecvată pentru modelul SimpleSpa™.
- Rotiți întreprătorul și capacul bateriei (1) în sensul acelor de ceasornic pentru a porni lumina și rotiți în sens invers acelor de ceasornic pentru a stinge lumina (Vezi Fig 6).



Depozitarea:

- Curățați și uscați bine în aer liber.
- Ambalajul original poate fi utilizat pentru depozitare. A se păstra într-un loc uscat și răcoros.

PASTRAI ACESTE INSTRUCIUNI

GARANȚIA LIMITATĂ

TAVĂ PENTRU SPA CU LUMINĂ LED a fost fabricată folosind materiale și manoperă de cea mai bună calitate. Toate produsele Intex au fost verificate și declarate fără vicii înainte de a părăsi fabrica. Această Garanție limitată se aplică numai TAVĂ PENTRU SPA CU LUMINĂ LED.

Această garanție limitată este suplimentară și nu înlocuiește drepturile dumneavoastră legale și soluțiile de care puteți beneficia. În măsura în care prezenta garanție este în neconcordanță cu oricare dintre drepturile dumneavoastră legale, acestea vor prevala. De exemplu, legile cu privire la consumatorii din Uniunea Europeană asigură drepturi statutorii referitoare la garanție, în plus față de prevederile de care beneficiați ca urmare a acestei garanții limitate: pentru informații referitoare la legile cu privire la consumatorii din UE, vă rugăm să accesați site-ul Centrului Consumatorilor din Europa la http://ec.europa.eu/consumers/ecc/contact_en/htm.

Prevederile acestei garanții limitate se aplică numai cumpărătorului inițial și garanția nu este transferabilă. Această garanția limitată este valabilă pe o perioadă de numai un an (1) de zile de la data cumpărării inițiale. Păstrați chitanța originală de achiziționare împreună cu acest manual, dat fiind că va trebui să faceți dovada cumpărării și că reclamațiile trebuie să fie însoțite de chitanță, pentru a nu anula garanția limitată.

În cazul în care constatați un defect de fabricație la TAVĂ PENTRU SPA CU LUMINĂ LED în timpul perioadei de garanție, contactați Centrul de service Intex adecvat listat în fișa separată "Centre de service autorizate". În cazul în care articolul este returnat așa cum este specificat de către Centrul de Asistență Clienți Intex, Centrul va inspecta articolul și va determina valabilitatea reclamației. În cazul în care articolul este acoperit de prevederile garanției, acesta va fi reparat sau înlocuit cu un articol identic sau comparabil (la alegerea Intex), fără niciun cost pentru dumneavoastră.

În afară de prezenta garanție și celelalte drepturi legale din țara dumneavoastră, nu sunt implicate alte garanții suplimentare. În măsura în care este posibil în țara dumneavoastră, Intex nu va fi răspunzătoare sub nicio formă față de dumneavoastră sau față de orice terță parte pentru deteriorări directe sau indirecte care apar ca urmare a utilizării produsului TAVĂ PENTRU SPA CU LUMINĂ LED, sau a acțiunilor întreprinse de Intex sau de agenții și angajații acesteia (inclusiv fabricația produsului). Anumite state sau jurisdicții nu permit excluderea sau limitarea daunelor directe sau indirecte, prin urmare, limitarea sau excluderea de mai sus se poate sau nu să se aplice cazului dumneavoastră.

Trebuie să rețineți că această garanție limitată nu se aplică în următoarele circumstanțe:

- Dacă TAVĂ PENTRU SPA CU LUMINĂ LED face obiectul neglijenței, utilizării sau funcționării incorecte, accidentelor, funcționării inadecvate, aplicării unei tensiuni sau a unui curent care nu respectă instrucțiunile de funcționare, întreținerii sau depozitării necorespunzătoare;
- Dacă TAVĂ PENTRU SPA CU LUMINĂ LED face obiectul deteriorării în urma unor circumstanțe în afara controlului companiei Intex, incluzând, dar fără a limita la uzură obișnuită și deteriorări provocate de expunerea la foc, inundații, îngheț, ploaie sau alți factori de mediu extern;
- În cazul pieselor și componentelor necomercializate de Intex; și/sau.
- În cazul modificărilor, reparațiilor sau demontărilor neautorizate efectuate asupra TAVĂ PENTRU SPA CU LUMINĂ LED de altcineva în afară de personalul Centrului de Asistență Clienți Intex.

Accidentele sau distrugerea bunurilor nu sunt acoperite de această garanție.

Citiți cu atenție manualul de utilizare și respectați toate instrucțiunile referitoare la utilizarea și întreținerea corectă ale TAVĂ PENTRU SPA CU LUMINĂ LED. Întotdeauna inspectați produsul înainte de utilizare. Garanția dumneavoastră limitată va fi anulată dacă instrucțiunile nu sunt respectate.

©2020 Intex Marketing Ltd. - Intex Development Co. Ltd. - Intex Recreation Corp. All rights reserved/Tous droits réservés/Todos los derechos reservados/Alle Rechte vorbehalten. Printed in China/Imprimé en Chine/Impreso en China/Gedruckt in China.

®™ Trademarks used in some countries of the world under license from®™ Marques utilisées dans certains pays sous licence de/Marcas registradas utilizadas en algunos países del mundo bajo licencia de/Warenzeichen verwendet in einigen Ländern der Welt in Lizenz von/Intex Marketing Ltd. to/à/a/an Intex Development Co. Ltd., G.P.O Box 28829, Hong Kong & Intex Recreation Corp., P.O. Box 1440, Long Beach, CA 90801 • Distributed in the European Union by/Distribué dans l'Union Européenne par/Distribuido en la Unión Europea por/Vertrieb in der Europäischen Union durch/Intex Trading B.V., Venneveld 9, 4705 RR Roosendaal – The Netherlands
www.intexcorp.com

INTEX®**PASTRAI ACESTE INSTRUCIUNI**